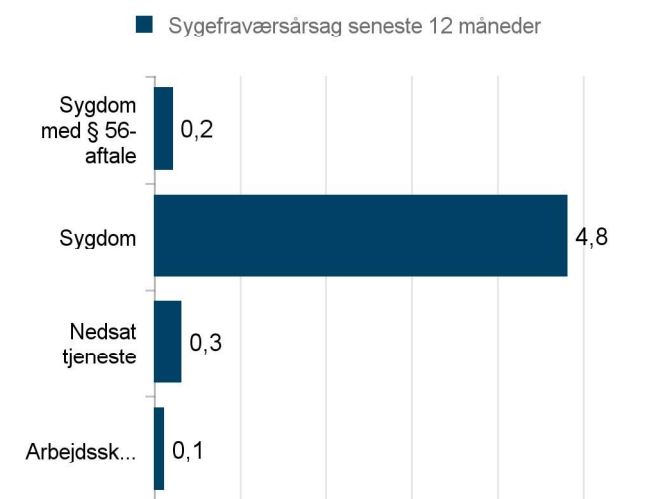
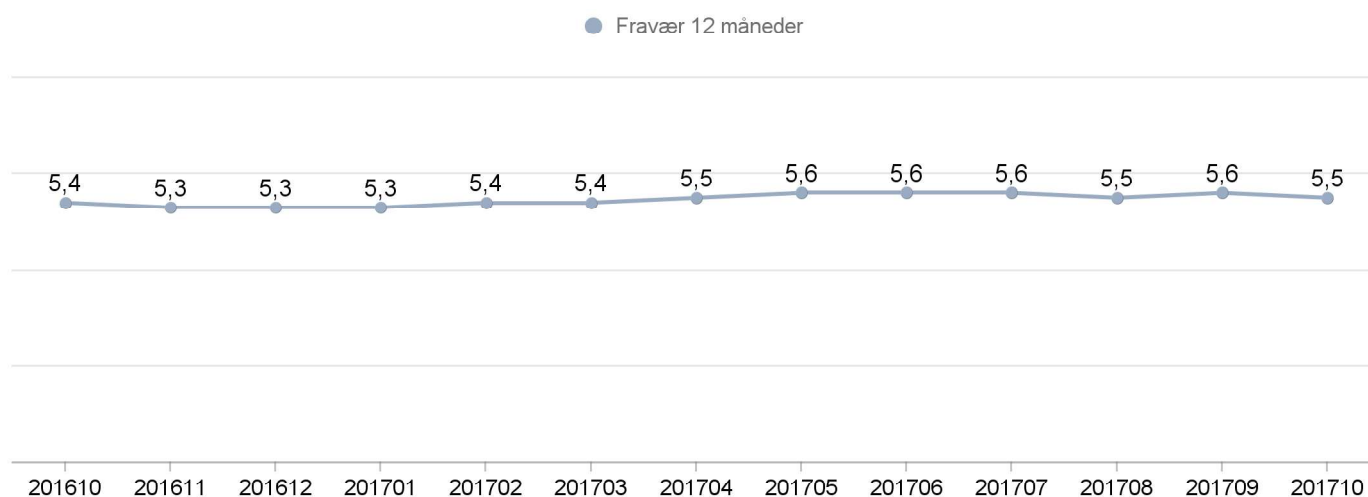


Sygefravær 12 måneder
Nov 2016 - Okt 2017
5,5%
Sygefravær
2016
5,3%
Måltal
2017
4,2%
[Link til detaljevisning af kort- og langtidsfravær](#)


Vælg organisation	Sygefravær		Måltal	Sygefrav.-timer - 12 mdr. - fordelt på fraværslængde			
	Nov 2016 - Okt 2017	2016	2017	1-5 dage	6-29 dage	30+ dage	I alt
Social og Handicap	4,9%	4,7%		4.655	12.957	14.227	31.838
Social og Sundhed							
Sundhed og Rehabilitering	3,5%	3,0%		658	2.161	1.657	4.476
Ældre og Handicap	5,9%	5,7%		10.598	33.239	51.602	95.438
I alt	5,5%	5,3%	4,2%	15.910	48.356	67.486	131.753

Sygefravær
Okt 2017

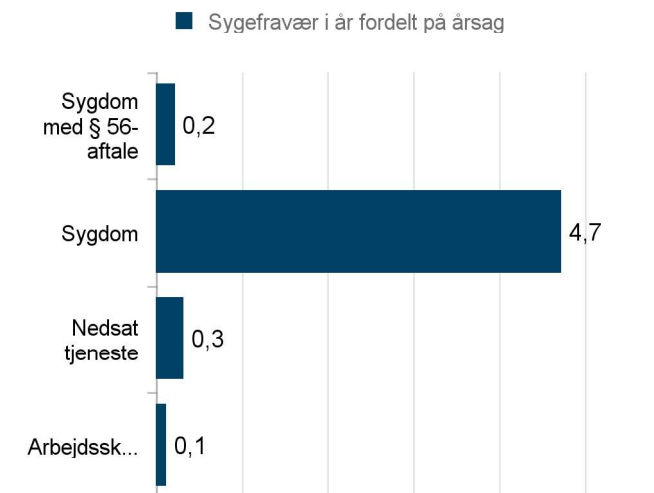
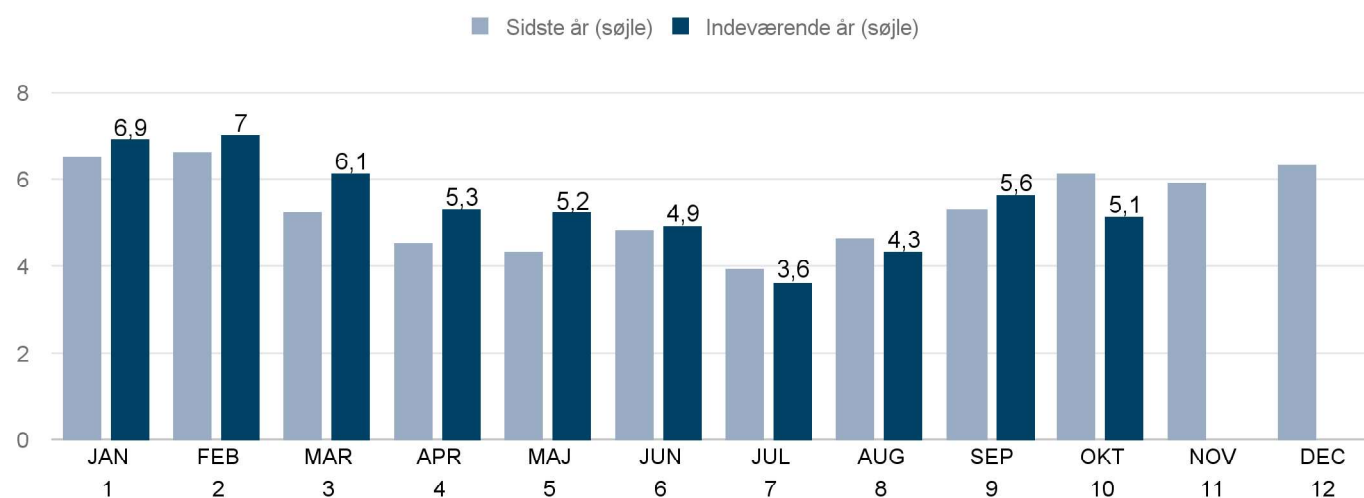
5,1%

Sygefravær
Okt 2016

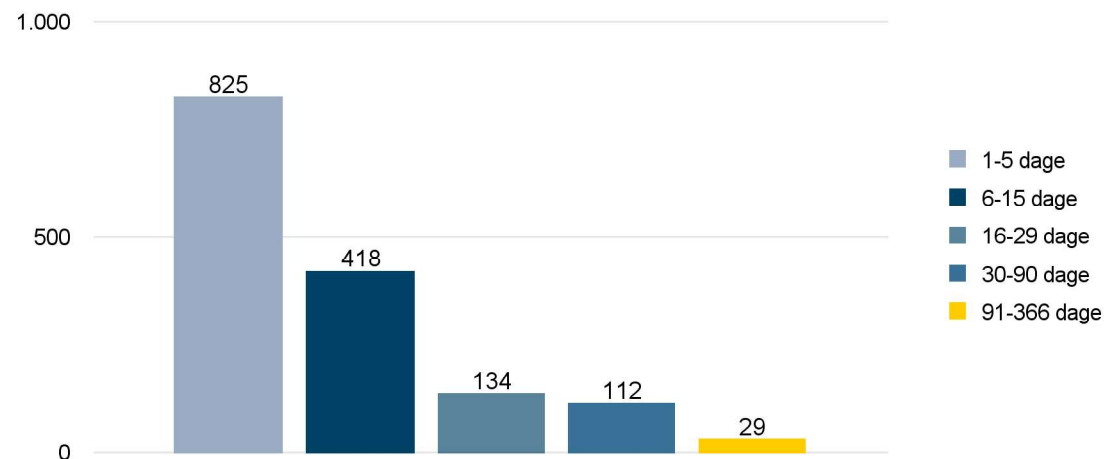
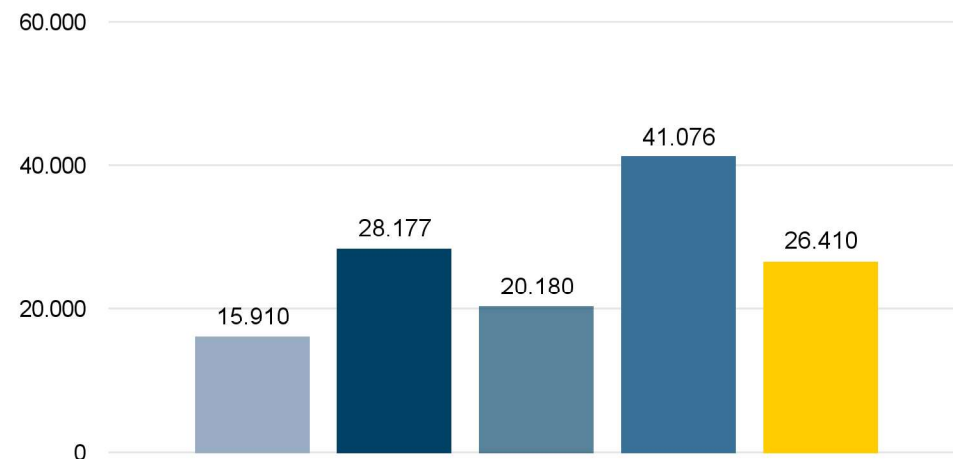
6,1%

Sygefravær i år
Jan-Okt 2017

5,4%



Vælg organisation	Sygefravær - seneste måned		Sygefravær - År til dato		Sygefravær - År til dato - fordelt på fraværslængde		
	Okt 2017	Okt 2016	Jan-Okt 2017	Jan-Okt 2016	1-5 dage	6-29 dage	30+ dage
Social og Handicap	5,9%	5,7%	4,8%	4,6%	0,7%	1,8%	2,3%
Social og Sundhed							
Sundhed og Rehabilitering	2,4%	5,3%	3,5%	2,8%	0,4%	1,5%	1,6%
Ældre og Handicap	5,0%	6,3%	5,8%	5,6%	0,7%	1,8%	3,2%
I alt	5,1%	6,1%	5,4%	5,2%	0,7%	1,8%	2,9%

Langtidssyge (30+ dage)
141
Nov 2016 - Okt 2017
Sygefraværsdage
17.804
Nov 2016 - Okt 2017
Sygefraværsårsværk
68
Nov 2016 - Okt 2017
Antal ansatte med sygefravær fordelt på fraværperiodens længde

Antal Sygefraværstimer fordelt på fraværslængde


Vælg organisation	Ansatte Okt 2017	Antal ansatte med sygefravær fordelt på fraværperiodens længde - Nov 2016 - Okt 2017					Ansatte med >3 fraværperioder
		1-5 dage	6-15 dage	16-29 dage	30-90 dage	91+ dage	
Social og Handicap	409	244	110	33	28	4	144
Social og Sundhed	1						
Sundhed og Rehabilitering	77	45	15	8	3	0	20
Ældre og Handicap	1.045	538	293	93	81	25	341
I alt	1.532	825	418	134	112	29	505